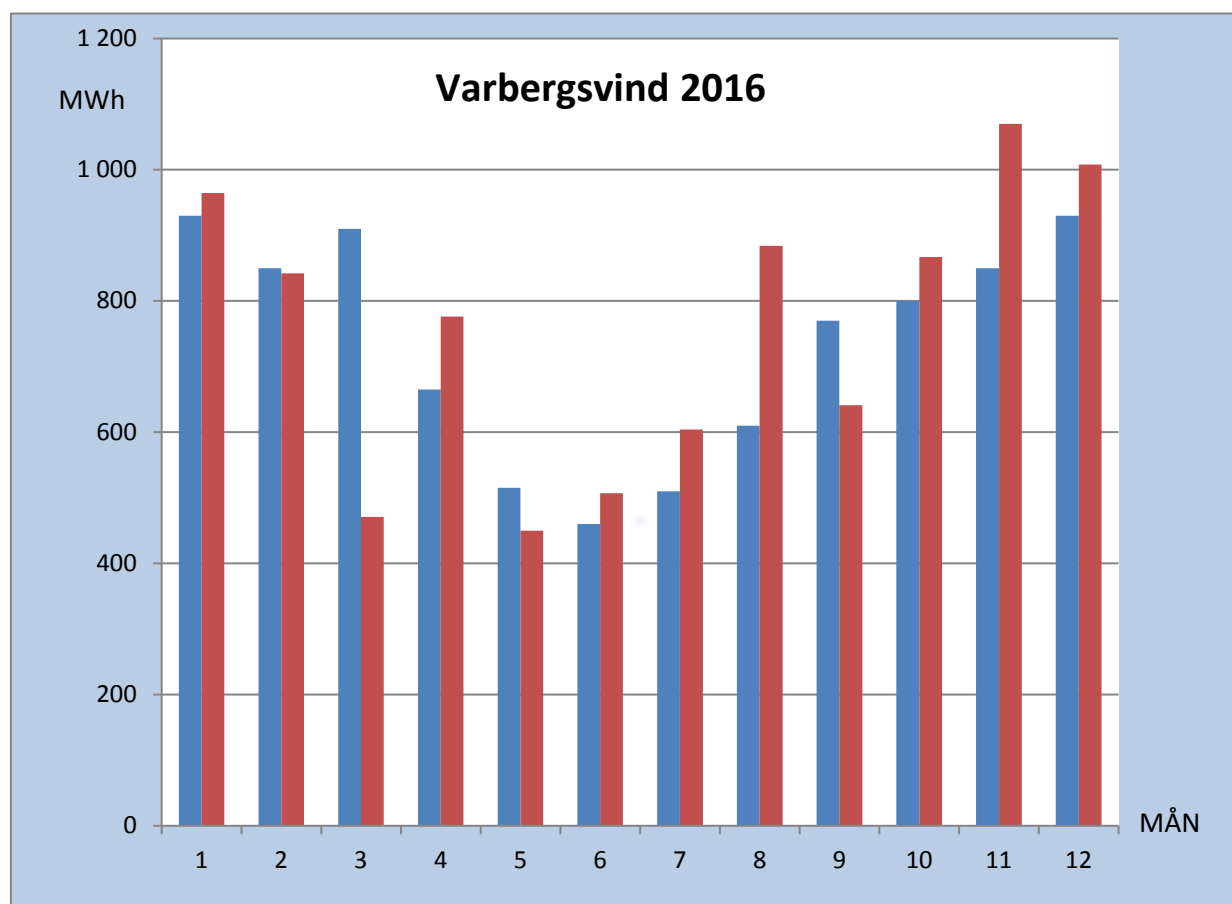


## Varberg Vind ek för, produktionsuppföljning 2016

Månad	Munkagård 1/3 del	Gummaråsen 0,5/5	TOTALER			Ack. Månad		
	Prognos	Utfall	Prognos	Utfall	Prognos	Utfall	Differens	Prognos
Januari	600	594	330	371	930	965	35	930
Februari	550	561	300	281	850	842	-8	1 780
Mars	590	276	320	195	910	471	-439	2 690
April	425	502	240	274	665	776	111	3 355
Maj	340	261	175	189	515	450	-65	3 870
Juni	300	315	160	192	460	507	47	4 330
Juli	335	410	175	194	510	604	94	4 840
Augusti	400	595	210	289	610	884	274	5 450
Septemb	485	385	285	256	770	641	-129	6 220
Oktober	525	502	275	365	800	867	67	7 020
Novembe	550	698	300	372	850	1 070	220	7 870
Decembe	600	669	330	339	930	1 008	78	8 800
<b>Totalt</b>	<b>5 700</b>	<b>5 768</b>	<b>3 100</b>	<b>3 317</b>	<b>8 800</b>	<b>9 085</b>	<b>285</b>	<b>8 870</b>



Blått = Prognos

Rött = Utfall