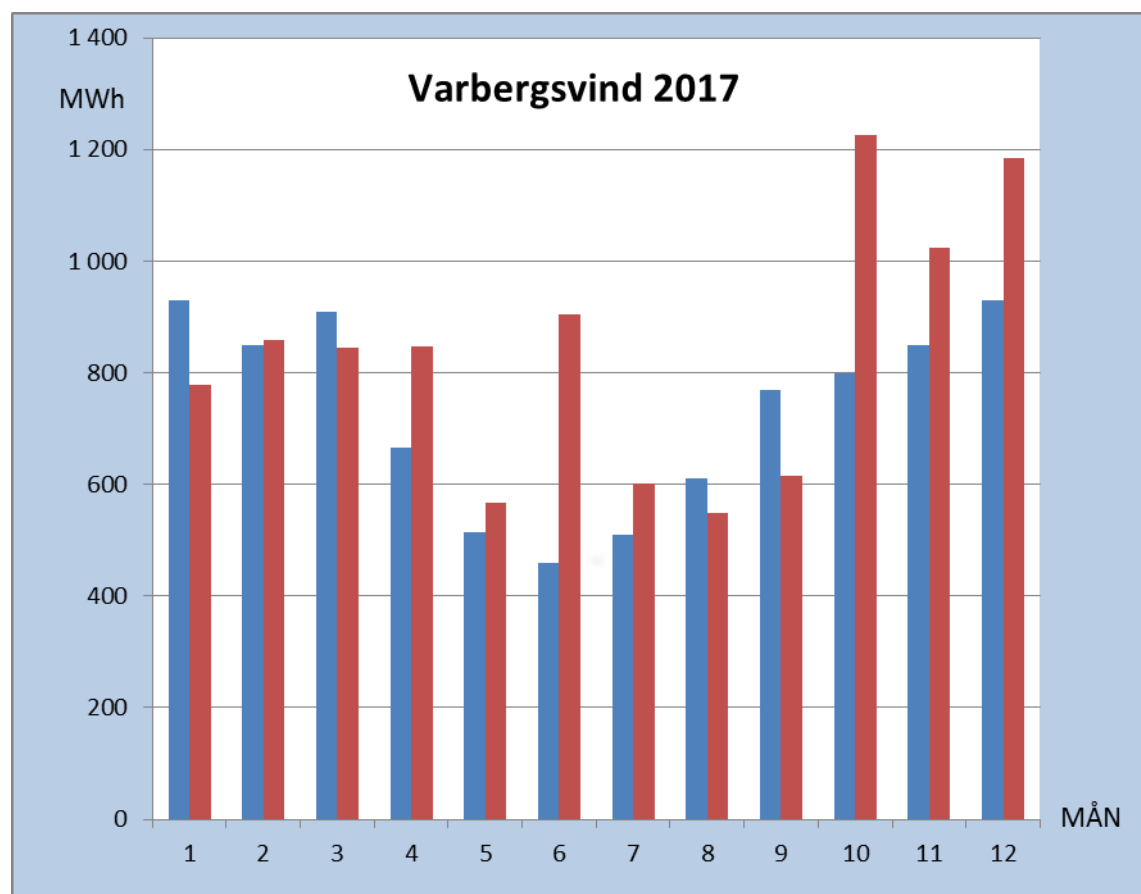


## Varberg Vind ek för, produktionsuppföljning 2017

Månad	Munkagård 1/3 del		Gummaråsen 0,5/5		TOTALER			Ack. Månad
	Prognos	Utfall	Prognos	Utfall	Prognos	Utfall	Differen s	Prognos
Januari	600	492	330	287	930	779	-151	930
Februari	550	534	300	323	850	858	8	1 780
Mars	590	552	320	294	910	845	-65	2 690
April	425	577	240	270	665	847	182	3 355
Maj	340	349	175	218	515	567	52	3 870
Juni	300	580	160	324	460	904	444	4 330
Juli	335	390	175	211	510	601	91	4 840
Augusti	400	346	210	203	610	549	-61	5 450
September	485	372	285	242	770	614	-156	348
Oktober	525	790	275	435	800	1 226	426	7 020
November	550	678	300	345	850	1 023	173	7 870
December	600	774	330	412	930	1 185	255	8 800
<b>Totalt</b>	<b>5 700</b>	<b>6 433</b>	<b>3 100</b>	<b>3 565</b>	<b>8 800</b>	<b>9 998</b>	<b>1 198</b>	



Blått = Prognos  
Rött = Utfall